

# 人的支援 と 支援人材

千葉大学アカデミック・リンク・センター  
特任准教授 國本千裕



## ポストコロナ の 学習支援

どのように  
変わるのか？

何が起きているのか？

どのような  
人材が必要？

ポストコロナで顕在化したニーズ

どのような  
スキルが必要？

人材育成の観点から

## どのように変わるのか？

オフライン・オンライン・どちらでも  
「より適切な支援」の検討が必要

つなげる支援（コミュニケーション）  
に対する需要・工夫・重要性

オフライン・オンラインのシームレス化



分野・領域別学習相談

PCサポートデスク



調べもの相談



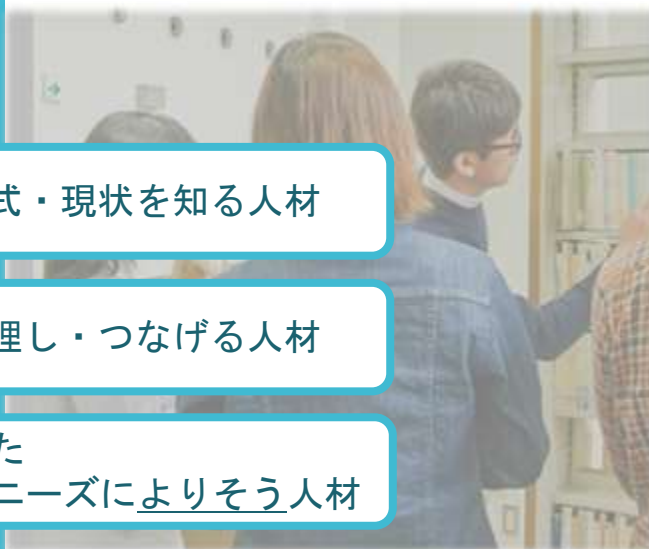
Academic English Consultation  
(英語論文相談)

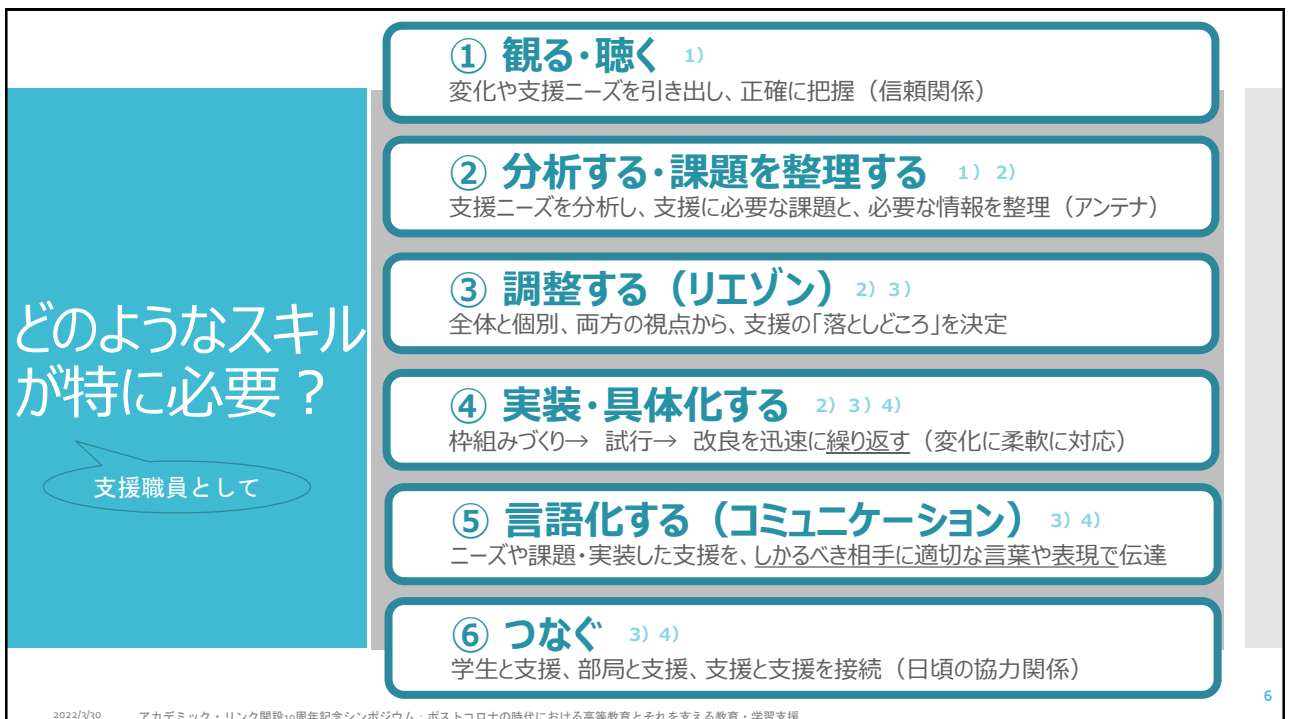
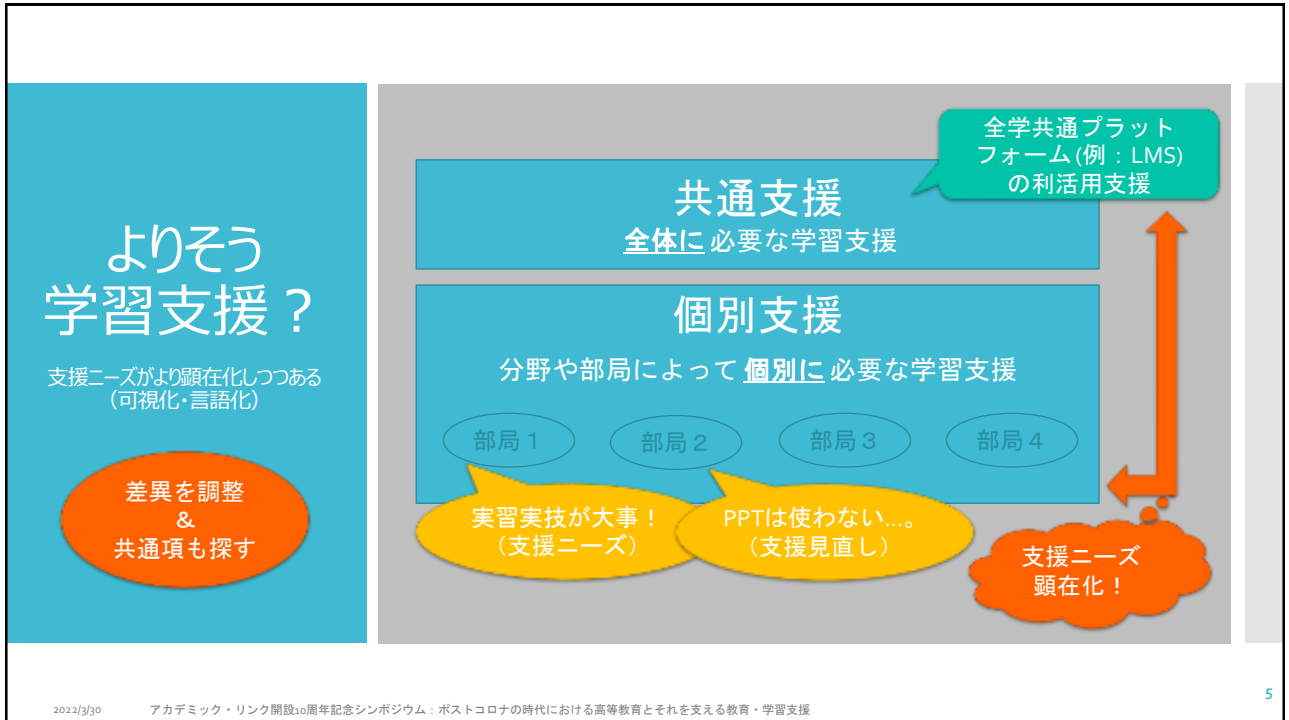
## どのような人材が必要？

我々が経験していない学習形式・現状を知る人材

新たなニーズをくみとり・整理し・つなげる人材

オンライン化で明らかになった  
「分野・部局で異なる」支援ニーズによりそう人材





# いかがでしょう？

→ 横田先生

1. 谷 幸穂, 伊勢 幸恵, 佐々木 智穂, 國本 千裕  
オンライン学習環境における大学生の学びと支援ニーズ:千葉大学の学生を対象とした事例調査.  
『大学図書館研究』, 2022, 120巻. (<https://doi.org/10.20722/jou12131>)
2. 國本千裕  
メディア授業下における「学生のオンライン自己学習」:学習支援ポータルEYeLの構築過程を例に  
『どのように支援するか』を案に考える. 千葉大学アカデミック・リンク/ALPSセミナー  
2020年度 No.1, 2020年7月8日, 千葉大学. ([https://alo.chiba-u.jp/seminar/seminar2020\\_01.htm](https://alo.chiba-u.jp/seminar/seminar2020_01.htm))  
高木 晃子.  
学習支援サービス「Academic English Consultation」のオンライン移行について  
(私立大学図書館協会東海地区研修会「講演」). 『館灯』, 2021, 59-60号, p31-39.  
小林 裕太.  
オンライン学習支援ポータルの構築について  
(私立大学図書館協会東海地区研修会「講演」). 『館灯』, 2021, 59-60号, p22-30.



## アカデミック リンク



千葉大学  
アカデミック・リンクで  
できること



74



75



76



77



78



79



80



81



82



83



84



85



86



87



88



89



90



91



92



93



94



95



96



97



98



99



100



101



102



103



104



105



106



107



108



109



110



111



112



113



114



115



116



117



118



119



120



121



122



123



124



125



126



127



128



129



130



131



132



133



134



135



136



137



138



139



140